

## Bedienungsanleitung Clip Case System

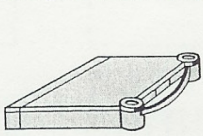
### Der Clip Case

#### Transportsicherung

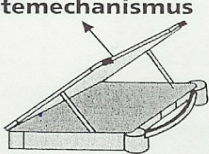
Jeder Koffer ist mit einer Transportsicherung ausgestattet. Diese befindet sich unterhalb des Griffes neben dem Beschriftungsfenster. Bevor der Koffer geöffnet werden kann, muss diese Sicherung durch Schieben nach rechts gelöst werden.



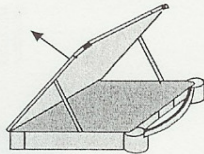
#### Riegel- und Aufhaltemechanismus



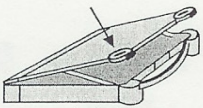
Zum Öffnen des Clip Case beidseitig Riegel nach aussen schieben.



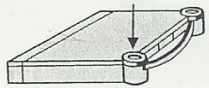
Deckel bis zur max. Öffnung nach hinten drücken und danach entlasten.



Zum Schliessen Deckel nach hinten drücken und anschließend nach unten ziehen.



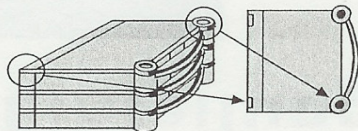
Der Deckel rastet vor der eigentlichen Schliessung nochmals ein.



Deckel nun ganz nach unten drücken, bis die Riegel einrasten.

#### Stapelbarkeit

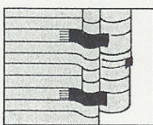
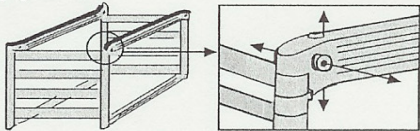
4 Fixierpunkte halten den Koffer beim Übereinanderstapeln fest. Somit können die Einzelkoffer problemlos und platzsparend gelagert werden.



### Das Clip Case Rack

#### Aufbau / Befestigungspunkte

Das Rack wird in Systembauweise genau auf die verschiedenen Kofferhöhen abgestimmt. Es bietet eine Vielzahl von Befestigungspunkten und lässt sich beliebig horizontal oder vertikal lagern. Das Rack muss aus Sicherheitsgründen an den dafür vorgesehenen Befestigungspunkten fixiert werden.



#### Entnahmesicherung

Alle Rack für Clip Case Ausführungen sind mit einer Entnahmesicherung ausgerüstet. Durch einfaches Drücken nach innen wird die Sicherung gelöst, und die Koffer können problemlos aus dem Rack entnommen werden.

### Das Clip Case Einteilungsmaterial

#### Systemaufbau

Das Clip Case Einteilungsmaterial beruht auf einem Rastermass von 25 mm, auf dem das umfassende Einteilungsmaterial-Sortiment aufgebaut ist. Dies ermöglicht eine individuelle Kombination der Einzelteile nach den kundenspezifischen Anforderungen. Geliefert wird das Clip Case Einteilungsmaterial in einem Set, das jeweils den halben Koffer füllt.

Die einzelnen Sets sind auf die unterschiedlichen Kofferhöhen (55 mm/77 mm/99 mm) abgestimmt.

#### Sortiment

Das komplette Clip Case Einteilungsmaterial-Sortiment ist auf der Vorderseite inkl. Best.-Nr. abgebildet.

### Das Clip Case Gesamtsortiment

#### Clip Case System bestehend aus:

- Clip Case
- Clip Case Einteilungsmaterial
- Clip Case Rack
- Clip Case Boy
- Clip Case Zubehör
- Clip Case Fahrzeug-einrichtung

## Mode d'emploi Système Clip Case

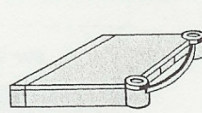
### Le Clip Case

#### Sécurité de transport

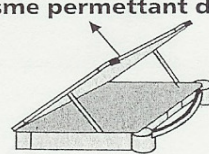
Chaque valise est dotée d'une fermeture de sécurité pour le transport. Celle-ci se trouve sous la poignée, à côté de la fenêtre pour l'inscription du nom. La fermeture doit être débloquée avant que l'on puisse ouvrir la valise.



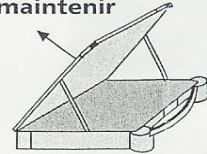
#### Verrou et mécanisme permettant de maintenir la valise ouverte



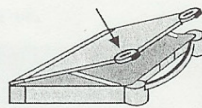
Pour ouvrir le Clip Case, pousser les verrous situés de chaque côté, vers l'extérieur.



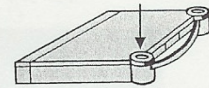
Ouvrir le couvercle au maximum en le poussant vers l'arrière puis relâcher la pression.



Pour refermer le Clip Case, repousser le couvercle vers l'arrière puis l'abaisser.



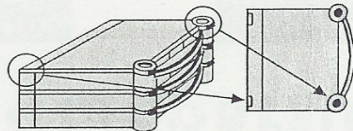
Le couvercle se bloque une fois encore avant d'être effectivement fermé.



Appuyer sur le couvercle jusqu'à encliquetage des verrous.

#### Valises empilables

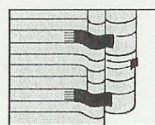
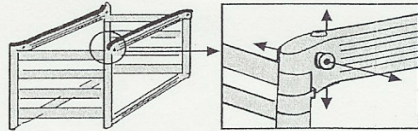
4 points d'ancrage tiennent les valises entre elles lorsqu'elles sont empilées. Ce système permet un rangement sans problème et non encombrant.



### Le Clip Case Rack

#### Montage / points de fixation

Le rack consiste en un système modulaire correspondant aux différentes hauteurs des valises. Il possède un grand nombre de points de fixation ce qui permet de l'installer à volonté verticalement ou horizontalement. Pour des raisons de sécurité, le rack doit être ancré aux points prévus à cet usage.



#### Système de verrouillage

Tous les racks pour les valises Clip Case sont munis d'un système de verrouillage. Par une simple pression sur le verrou, la fermeture de sécurité se débloque et les valises peuvent aisément être retirées.

### Le matériel de cloisonnement de la valise Clip Case

#### Système modulaire

Le matériel de cloisonnement pour la valise Clip Case est réalisé à partir de dimensions de base et toute la gamme de ces éléments est conçue selon ces données. Ce système permet la combinaison individuelle des divers éléments, selon les besoins spécifiques du client. Le matériel de cloisonnement Clip Case est livré sous forme

d'un set prévu pour remplir la moitié de la valise. Les divers sets correspondent aux différentes hauteurs des valises (55 mm/77 mm/99 mm).

#### Assortiment

Vous trouverez la description et les numéros de commande de l'assortiment complet du matériel de cloisonnement Clip Case en première page.

### Toute la gamme des valises Clip Case

#### Le système Clip Case comprend:

- Clip Case
- Matériel de cloisonnement Clip Case
- Clip Case Rack
- Clip Case Boy
- Accessoires Clip Case
- Equipement Clip Case pour véhicules