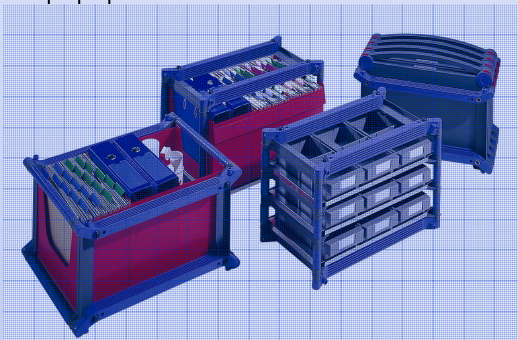
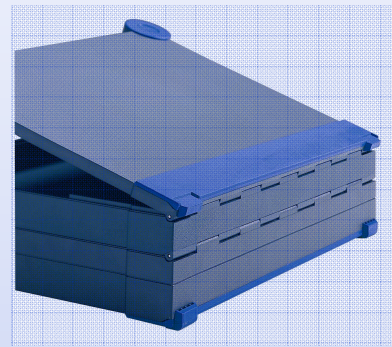
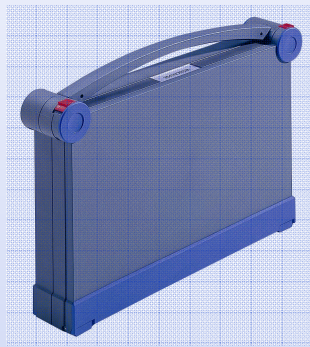


# CLIPCASE

Das multifunktionale und leichte Koffersystem

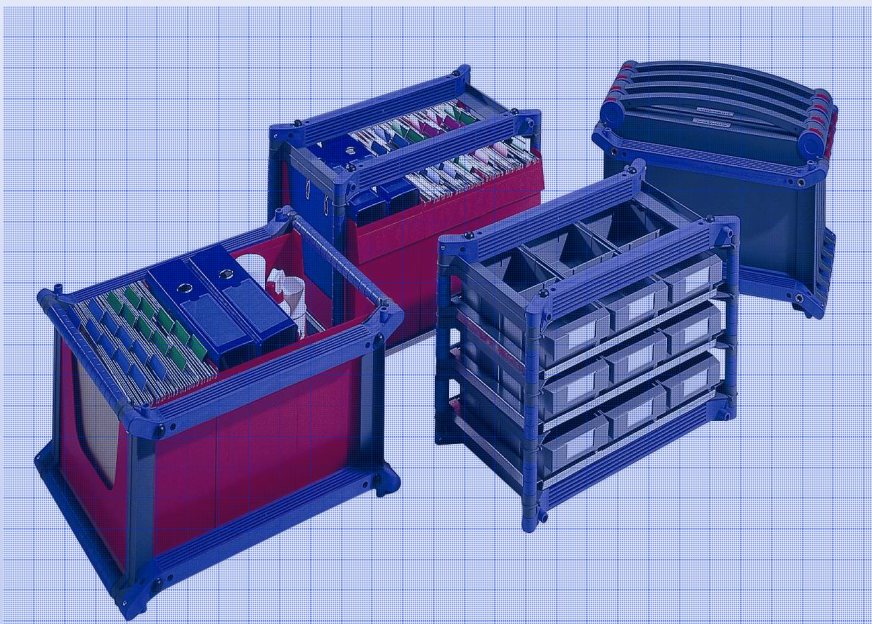


## Eine Idee für mehr Beweglichkeit

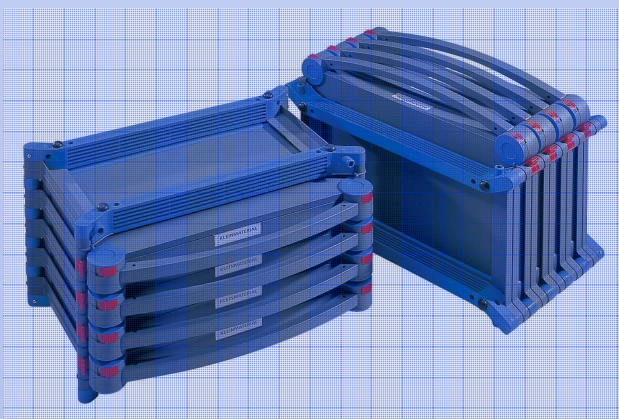
Eine Vielzahl von Produkten wie Kleinteile, Werkzeuge, Geräte, Muster etc. wollen geordnet, gelagert, eingesetzt und transportiert werden. Vom Arbeitsplatz, zum Fahrzeug, zum Einsatz vor Ort zum Kunden oder Lieferanten und zurück. Diese Abläufe einfacher und mobiler zu gestalten ist das Ziel des CLIPCASE Systems.

Die Basis bilden sechs Koffertypen mit beliebigen Einteilungsmöglichkeiten und eine ganze Palette Platzsparender Aufbewahrungsmöglichkeiten. Eine durchdachte Lösung im Baukasten — Prinzip.

## CLIPCASE System. Die totale Mobilität.



Die perfekte Lösung für den Aussendienst, das CLIPCASE SYSTEM bietet durch das Baukasten — Prinzip den Einsatz für den professionellen und den privaten Gebrauch, durch den schnellen Einbau und Ausbau der Racks. Für das mobile Büro und Vieles mehr.





**Clip Case.**  
Handlich, leicht  
und robust.  
Das ansprechende  
Design birgt höchst  
Funktionalität.

**Clip Case Rack.**  
Universell, stapelbar und  
in den Höhen genau  
auf die Koffer abgestimmt  
Die Rack-Varianten sind  
äusserst platzsparend und  
lassen sich überall lagern.

**Clip Case Boy.**  
Vielseitig für alle Rack-  
Varianten. Er dient nicht  
nur als mobile Einheit,  
sondern gleichzeitig als  
Ablage- und Arbeitsfläche.



**Clip Case Standardkoffer. Ein stabiles «Leichtgewicht».****Die Standardausführungen.  
3 Grössen, viele Möglich-  
keiten.**

Die Koffer sind aus schlagfestem ABS-Kunststoff, angenehm leicht und durch eine doppelwandige Konstruktion besonders stabil. Geliefert werden die Standardkoffer in drei unterschiedlichen Höhen. Die variablen Inneneinteilungen sind auf diese Höhen abgestimmt, sodass Einzelteile in verschiedenen Grössen im Clip Case ihren sicheren Platz finden. Ein ergonomischer Griff sorgt für angenehmes Tragen. Eine Schaumstoffeinlage im Deckel sichert die Ware nach dem Schliessen des Koffers.





**Stapelbar.**  
Die einzelnen Koffer können untereinander problemlos gestapelt werden. Vier Fixierpunkte gewährleisten den sicheren Halt.



**Leicht.**  
Ein «Leichtgewicht» dank der Verwendung von hochwertigem ABS-Kunststoff.



**Sicher.**  
Der praktische Aufhaltemechanismus erspart das lästige Öffnen und Schliessen bei jedem Zugriff. Das selbstschliessende Riegelsystem hält den Inhalt sicher unter Verschluss.

## TYP 5500

Aussenmass B x T x H (mm)

525 x 380 x 55

Innenmass B x T x H (mm)

450 x 300 x 30

Gewicht leer in kg

2,000

**Bestellnummer**

615.442



**Übersichtlich.**  
Für den klaren Überblick sorgt ein auswechselbarer, geschützter Beschriftungsträger an jedem Koffer.

## TYP 7700

Aussenmass B x T x H (mm)

525 x 380 x 77

Innenmass B x T x H (mm)

450 x 300 x 50

Gewicht leer in kg

2,200

**Bestellnummer**

615.443

## TYP 9900

Aussenmass B x T x H (mm)

525 x 380 x 99

Innenmass B x T x H (mm)

450 x 300 x 75

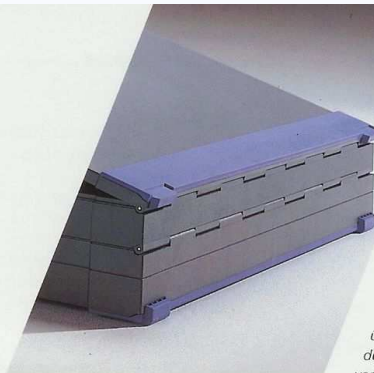
Gewicht leer in kg

2,400

**Bestellnummer**

615.444





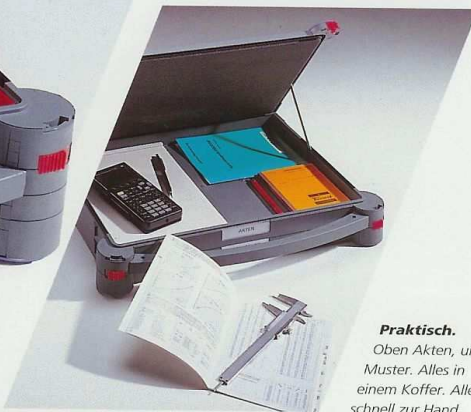
### Einfach.

Die Kombination zweier Standardkoffer erfolgt über eine spezielle, durchgehende Scharnierverbindung.



### Sicher.

Auch empfindliche Messgeräte lagern sicher im Clip Case Kombikoffer.



### Praktisch.

Oben Akten, unten Muster. Alles in einem Koffer. Alles schnell zur Hand.



### Immer griffbereit.

Die praktische Kombination für Montage und Reparatur. Werkzeuge und Ersatzteile in einer Einheit.



### TYP 5555

Aussenmass B x T x H (mm)  
525 x 380 x 88

Innenmass B x T x H (mm)

450 x 300 x 30/30

Gewicht leer in kg

3,100

**Bestellnummer**

615.445



### TYP 5577

Aussenmass B x T x H (mm)

525 x 380 x 110

Innenmass B x T x H (mm)

450 x 300 x 30/50

Gewicht leer in kg

3,300

**Bestellnummer**

615.446



### TYP 5599

Aussenmass B x T x H (mm)

525 x 380 x 132

Innenmass B x T x H (mm)

450 x 300 x 30/75

Gewicht leer in kg

3,500

**Bestellnummer**

615.447

## Einteilungsmaterial für Kofferhöhe 55 mm

### Einsatzkästen

	Masse in mm B x T x H	Anzahl-Kästen pro Set	Bestell- Nummer
Set 1	75 x 75 x 26*	12	615.453
Set 2	75 x 75 x 26	12	615.454
Set 3	150 x 75 x 26	6	615.455
Set 4	150 x 150 x 26	3	615.456

\* mit fester Trennwand

### Inbusschlüssel-Einsatz für 6 Inbusschlüssel

	Masse in mm B x T x H	Anzahl-Einsätze pro Set	Bestell- Nummer
Set 5	150 x 150 x 26	1	615.457

### Werkzeug-Muldenterteile

	Masse in mm B x T x H	Anzahl-Mulden pro Set*	Bestell- Nummer
Set 6	450 x 150 x 26	12	615.458
Set 7	450 x 150 x 26	9	615.459
Set 8	450 x 150 x 26	6	615.460
Set 9	150 x 150 x 26	4	615.461
	150 x 150 x 26	2	

\* inkl. Muldenwände

### Schaumstoff-Einlage

	Masse in mm B x T x H	Anzahl pro Set	Bestell- Nummer
Set 10	450 x 300 x 22	1	615.462

### Trennbleche

	Masse in mm B x T x H	Anzahl pro Set	Bestell- Nummer
Set 11	150 x 300 x 26	1	615.465
Set 12	450 x 150 x 26	1	615.466

## Einteilungsmaterial für Kofferhöhe 77 mm

### Einsatzkästen

	Masse in mm B x T x H	Anzahl-Kästen pro Set	Bestell- Nummer
Set 13	75 x 75 x 46	12	615.467
Set 14	150 x 75 x 46	6	615.468
Set 15	150 x 150 x 46	3	615.469
Set 16	50 x 100 x 46	9	615.470
	75 x 75 x 46	4	

### Schaumstoff-Einlage

	Masse in mm B x T x H	Anzahl pro Set	Bestell- Nummer
Set 17	450 x 300 x 22	2	615.463

### Trennbleche

	Masse in mm B x T x H	Anzahl pro Set	Bestell- Nummer
Set 18	150 x 300 x 46	1	615.471
Set 19	450 x 150 x 46	1	615.472

## Einteilungsmaterial für Kofferhöhe 99 mm

### Einsatzkästen

	Masse in mm B x T x H	Anzahl-Kästen pro Set	Bestell- Nummer
Set 20	150 x 75 x 71	6	615.473
Set 21	150 x 150 x 71	3	615.474

### Schaumstoff-Einlage

	Masse in mm B x T x H	Anzahl pro Set	Bestell- Nummer
Set 22	450 x 300 x 22	3	615.464

### Trennbleche

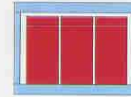
	Masse in mm B x T x H	Anzahl pro Set	Bestell- Nummer
Set 23	150 x 300 x 71	1	615.475
Set 24	450 x 150 x 71	1	615.476

Beschriftungsreiter zu Einsatzkästen für Kofferhöhen 55, 77, 99 mm  
Bestell-Nummer 615.555





AR 1



AR 2

## Clip Case Rack für Aktenboxen

Typ	Anzahl Aktenboxen	Masse B x T x H (mm) Aktenbox	Gewicht (kg)		Bestellnummer	
			ohne Aktenbox	mit Aktenbox	ohne Aktenbox	mit Aktenbox
AR 1	3 vertikal	540 x 451 x 320	6,500	8,200	615.507	615.508
AR 2	3 horizontal	540 x 320 x 386	5,100	6,800	615.509	615.510



BR 1



BR 2



BR 3



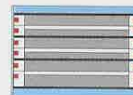
BR 4

## Clip Case Rack für Kunststoffschränke

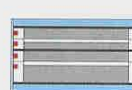
Typ	Anzahl Behälter KS 1735	Masse B x T x H (mm)		Gewicht (kg)		Bestellnummer	
		Behälter	Rack	ohne Behälter	mit Behälter	ohne Behälter	mit Behälter
BR 1	9	298 x 149 x 74	540 x 320 x 362	7,400	10,300	615.501	615.502
BR 2	12	298 x 149 x 74	540 x 320 x 456	9,200	12,900	615.503	615.504
BR 3	15	298 x 149 x 74	540 x 320 x 548	11,000	15,600	615.505	615.506
BR 4	18	298 x 149 x 74	540 x 320 x 641	12,800	18,200	615.534	615.535



KK 1



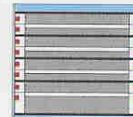
KK 2



KK 3



KK 4



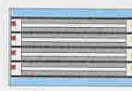
KK 5

## Clip Case Rack für Kombikoffer

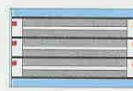
Typ	Koffervarianten			Masse ohne Koffer B x T x H (mm)	Gewicht (kg)		Bestellnummer	
	5555	5577	5599		ohne/mit Koffer	ohne/mit Koffer	ohne/mit Koffer	ohne/mit Koffer
KK 1	3			540 x 320 x 362	4,200	13,500	615.491	615.492
KK 2	2	1		540 x 320 x 384	4,300	13,800	615.493	615.494
KK 3	1		1	540 x 320 x 313	3,700	10,300	615.495	615.496
KK 4	3	1		540 x 320 x 477	4,900	17,500	615.497	615.498
KK 5	3		1	540 x 320 x 499	5,100	17,900	615.499	615.500



KS 1



KS 2



KS 3



KS 4



KS 5



KS 6



KS 7

## Clip Case Rack für Standardkoffer

Typ	Koffervarianten			Masse ohne Koffer B x T x H (mm)	Gewicht (kg)		Bestellnummer	
	5500	7700	9900		ohne/mit Koffer	ohne/mit Koffer	ohne/mit Koffer	ohne/mit Koffer
KS 1	1	1	1	540 x 320 x 329	3,900	10,500	615.477	615.478
KS 2	4			540 x 320 x 323	4,100	12,100	615.479	615.480
KS 3		3		540 x 320 x 329	3,900	10,500	615.481	615.482
KS 4			2	540 x 320 x 291	3,600	8,400	615.483	615.484
KS 5	2	2	2	540 x 320 x 575	5,600	18,800	615.485	615.486
KS 6	8			540 x 320 x 563	5,900	21,900	615.487	615.488
KS 7*	5	2	2	540 x 320 x 755	7,000	26,200	615.489	615.490

\* Bei Einsatz mit Boy Typ BM 2/BH 3 kann die Abdeck- u. Arbeitsplatte nicht verwendet werden.





**CLIPCASE**

**Das multifunktionale und leichte Koffersystem**

Ein Produkt von ORNALON®

---

ORNALON AG  
Speicherstrasse 28  
CH-9000 St. Gallen

Switzerland

Telefon: ++41 (0)71 534 43 52  
Fax : ++41 (0)71 534 43 57  
E-Mail: [info@ornalon.ch](mailto:info@ornalon.ch) , [www.ornalon.ch](http://www.ornalon.ch)

Technische Änderungen vorbehalten